



تغذیه درخت پسته باید در بلندمدت رصد شود
صفحه ۴



تشخیص و رفع کمبود روی و مس درختان پسته
در اوایل فصل صفحه ۵



پتانسیل کاشت پسته در اسپانیا صفحه ۷



گزارش تغییر ذائقه یک آفت

تغذیه سوسک گرده خوار سیاه از میوه و برگ درختان
پسته در منطقه انار

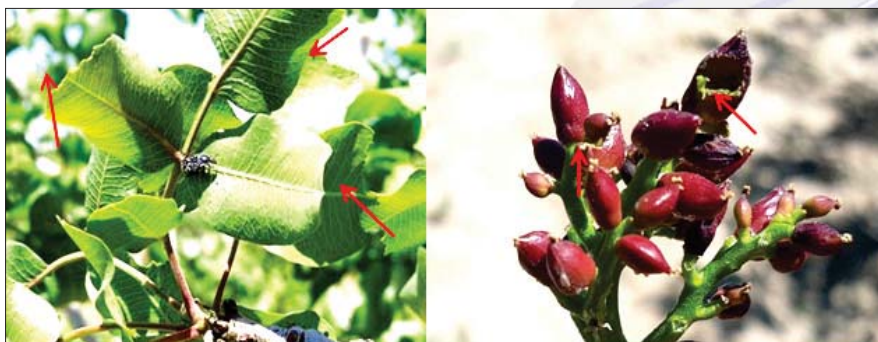
مؤلف: حمید هاشمی راد

عضو هیئت علمی موسسه تحقیقات پسته کشور

در تاریخ ۲۹ فروردین ۱۳۹۵ از باغ های پسته منطقه شمال غربی شهرستان انار در چاه تلمبه حجت آباد غرب (۱۰ کیلومتری مرکز شهرستان) بازدید بعمل آمد. در این بازدید تعداد زیادی از حشرات کامل سوسک گرده خوار سیاه در حال تغذیه از برگ و میوه های تازه تشکیل شده درختان پسته رقم اکبری مشاهده شد (شکل های ۱، ۲، ۳ و ۴).



شکل ۱ و ۲- حشره کامل سوسک گرده خوار سیاه بر روی برگ و خوشه پسته



شکل ۳ و ۴- خسارت ناشی از تغذیه حشرات کامل سوسک گرده خوار سیاه از میوه و برگ پسته (تمامی عکس ها توسط نگارنده تهیه شده است).

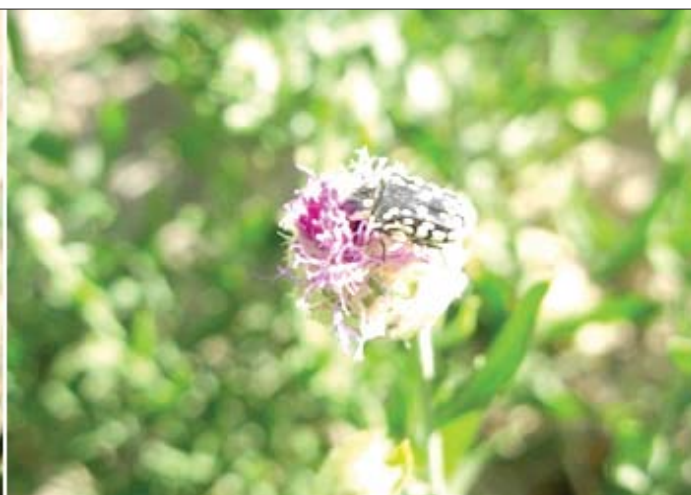
این حشره بدلیل تعداد بسیار کم، روی درختان پسته مشاهده نشد. بررسی ها در رابطه با علل افزایش تراکم جمعیت و فعالیت تعداد زیاد آنها روی درختان پسته مشخص نمود که برخی از باغداران مقدار زیادی نخاله های میوه پسته را به منظور آتش زدن و جلوگیری از سرمازدگی در حاشیه باغ ها انباشته کرده اند؛ به نظر می رسد مواد پوسیده گیاهی مانند نخاله میوه پسته از منابع اصلی غذایی لاروهای این سوسک بوده و زمستانگذرانی این حشره نیز به صورت لارو کامل در داخل توده های مواد پوسیده گیاهی است. این امر باعث افزایش جمعیت این حشره در نخاله های پسته و هجوم آنها به درختان پسته بوده است.

میوه های تازه تشکیل شده و نابالغ ارقام دیرگل، نظیر اکبری که در این مرحله دارای مطلوبیت بیشتری نسبت به سایر ارقام تجاری پسته می باشند، تغذیه نمایند. در مجموع به نظر نمی رسد که خطر زیادی از جانب این حشره، درختان پسته را تهدید نماید ولی لازم است فعالیت آن در ادامه فصل و سال های آتی تحت نظر قرار گیرد. این حشرات با سفت شدن نسبی پوست میوه پسته، بر روی علف های هرز داخل و اطراف باغ های پسته نظیر تلخه، پیچک صحرائی، اسفند و درختان سنجد که در مرحله شروع گلدهی هستند می روند (شکل های ۵، ۶، ۷ و ۸). همچنین تعداد بسیار کمی سوسک گرده خوار بور روی علف های هرز مشاهده شد.

تاکنون تغذیه این گونه سوسک از گرده و سایر قسمت های گل و گاهی حتی جوانه های گل گیاهان زراعی، باغی و علف های هرز در باغ های پسته گزارش شده است. هر ساله در اوایل فصل بهار تغذیه تعداد کمی از حشرات کامل روی گل های نر و ماده درختان پسته مشاهده شده است. این اولین باری است که افزایش تراکم جمعیت این حشره در باغ های پسته و تغییر ذائقه و رفتار تغذیه ای آن مشاهده می شود که نشان می دهد علاوه بر تغذیه از گل و گرده گل، از میوه های تازه تشکیل شده و نابالغ و از حاشیه برگ های درختان پسته نیز قادر به تغذیه می باشد. این حشرات قادرند از برگ و



شکل ۶- سوسک گرده خوار سیاه روی اسفند



شکل ۵- سوسک گرده خوار سیاه روی تلخه



شکل ۸- سوسک گرده خوار سیاه روی سنجد



شکل ۷- سوسک گرده خوار سیاه روی پیچک صحرائی