

## آفت سن قرمز

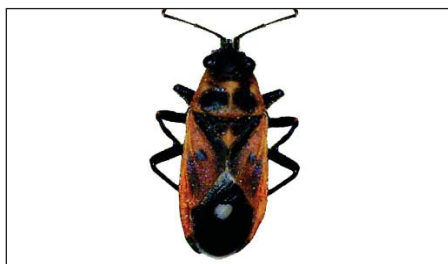
مؤلف: نجمه زین الدینی  
کارشناس ارشد حشره شناسی



شکل ۲- خسارت سن های پسته

سن قرمز غیر خسارت‌زا ملانوکوریفوس (Melanocoryphus tristrami) طول بدن این حشره ۷,۱۸ تا ۹,۸ میلیمتر و به رنگ قرمز روشن است (شکل ۳).

سر آن سه‌گوش، سیاه‌رنگ و قسمت انتهایی آن نوک تیز است. پیش قفس سینه دوزنقه ای کشیده است که در حاشیه ی فوقانی آن یک نوار سیاه عریض و در نیمه ی دوم دو لکه ی سیاه‌رنگ درشت وجود دارد. یک لکه ی سفید رنگ در ناحیه انتهایی غشای



بال این حشره وجود دارد.

شکل ۳- حشره کامل

سن *Melanocoryphus tristrami*

### مبارزه با سن قرمز خسارت‌زا:

- اجتناب از کندن و از بین بردن میزبان های وحشی در مناطق کوهستانی و دشت های اطراف باغ های پسته

- اجتناب از کندن و از بین بردن علف های هرز میزبان سن داخل باغ های پسته در زمان حمله

- از بین بردن علف های هرز در اواخر فصل برداشت محصول، جهت نابود کردن کانون های زمستان گذران آفت در حاشیه و خود باغ

- استفاده از سموم مجاز

منابع: - تبادکانی، س.م. ۱۳۸۸. سیستماتیک حشرات با معرفی گونه‌های مهم ایران و جهان. انتشارات جهاد دانشگاهی واحد تهران. ۵۰۹ صفحه.

- زین‌الدینی میمند، ن. ۱۳۹۰. مطالعه‌ی فونستیک سن‌های باغ‌های پسته شهرستان رفسنجان (استان کرمان) و بررسی مولکولی برخی از گونه‌های آن. پایان‌نامه دوره کارشناسی

می تواند خسارت زیادی به باغ وارد کند. عوامل موثر در طغیانی شدن این آفت نامشخص اند و احتمال داده می شود بالا رفتن دما، وزش بادهای فراوان و افزایش رطوبت در اردیبهشت ماه نسبت به سال قبل در این امر دخیل باشد. این آفت در باغ هایی که در جوار بیابان ها و مناطق کویری بوده اند بیشتر مشاهده شده است. لازم به ذکر است تنها حشرات بالغ این آفت به دلیل مهاجم بودن، به طرف باغ ها حمله می کنند و طی بررسی های انجام شده تاکنون تخم و پوره های این آفت روی درختان پسته دیده نشده است. این سن برخلاف سن های سبز به نور جلب نمی شود.

جهت پایش این سن استفاده از تله روغنی (روغن آفتابگردان و...) راه حل مناسبی می باشد، البته با دقت زیاد زیر خوشه ها می توان حشرات کامل آفت را مشاهده کرد.

### خسارت آفت

بایستی دقت شود خسارت سن ها با کمبود کلسیم (عارضه لکه پوست استخوانی) اشتباه نشود؛ در کمبود کلسیم دانه های پسته از نوک شروع به سیاه شدن می کنند، اما در سن زدگی از جای نیش سن، قطرات شفاف خارج می شود و در ادامه سطح خارجی میوه سیاه و در سطح داخلی، لکه های سفید توری مانند مشاهده می شود. سن قرمز می تواند خسارت زیادی به میوه های تازه تشکیل تا قبل از کامل شدن پوست استخوانی وارد کند (شکل ۲).

بهتر است مبارزه با این آفت در طول شب انجام شود؛ زیرا این سن از گرما گریزان است و در هوای خنک مخصوصاً شب ها خسارت بیشتری وارد می کند. اگر در هر ۱۰ درخت یک سن بالغ مشاهده شود لازم است مبارزه با آن انجام گیرد.

با توجه به طغیانی شدن سن قرمز و ایجاد خسارت زیاد در برخی مناطق لازم است این گونه معرفی و تفاوت آن با گونه مشابه که خسارتی ندارد مشخص شود. در ادامه گزارشی بر اساس مشاهدات و بازدیدهای انجام شده ارائه می گردد.

### سن قرمز خسارت‌زای اسپیلوتتوس پاندروس

*(Spilostethus (=Lygaeus) pandurus)* این حشرات از خانواده لای گئیده (*Lygaeidae*) هستند که بیشتر از بذر گیاهان تغذیه می کنند (سن های بذرخوار) و جزو آفات کشاورزی به شمار می روند. برخی از آنها شکارگر سایر حشرات هستند و درخت پسته میزبان برخی از این سن ها است.

این آفت امسال خسارت زیادی در مناطق هرات، مروست، شهر بابک و سیرجان وارد کرده است. خسارت به حدی بالا بود که باغاتی که مدیریت صحیحی برای این آفت اعمال نکرده بودند، حدود ۵۰ درصد محصول شان را از دست دادند. در مناطق انار، رفسنجان، زرنند و کرمان با جمعیت کم تا متوسط حدود ۱۰ تا ۲۰ درصد خسارت دیده می شد، البته بعضی باغ ها دچار خسارت زیادی شده اند. طول بدن این حشره ۱۰ تا ۱۴ میلیمتر، به رنگ قرمز همراه با نقوش سیاه رنگ است. بخش غشایی انتهایی بال قهوه‌ای رنگ است و دو لکه‌ی بزرگ سیاه رنگ روی لبه های جانبی بخش چرمی بال قرمز دیده می شود (شکل ۱).



شکل ۱- حشره ی کامل سن قرمز خسارت‌زا *Spilostethus pandurus* Scopoli

این گونه سن هر چند سال یکبار حالت طغیانی پیدا می کند و در عرض چند روز